



# **WORKSHOP**

## **KI-GESTÜTZTE ENTWICKLUNG**

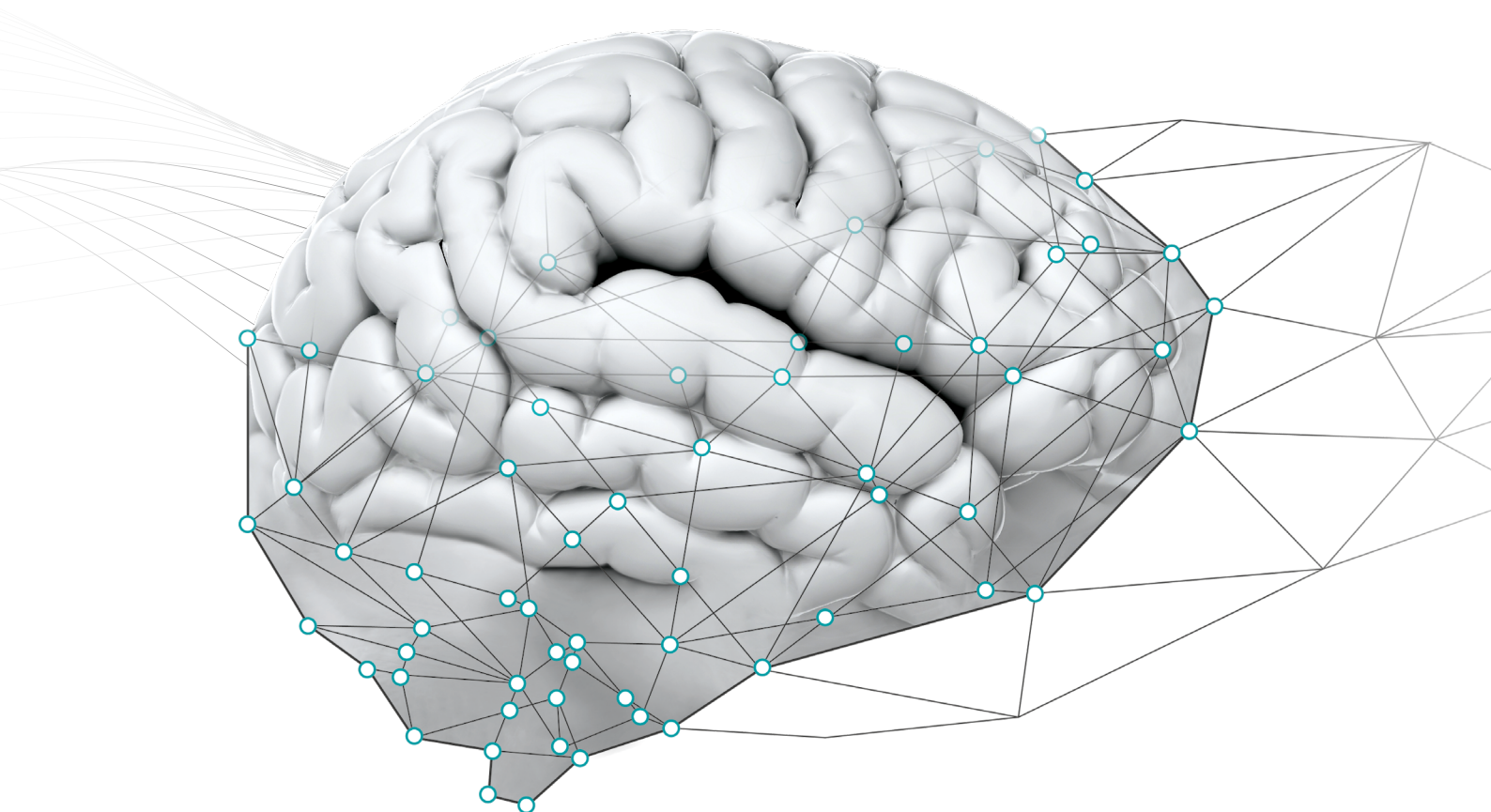
Künstliche Intelligenz effizient nutzen

In vielen Unternehmen ist ein großer Erfahrungsschatz in der Entwicklung vorhanden. Nur leider ist dieser oft schwer zugänglich. Mit innovativen KI-Lösungen, die exakt auf Ihre Fragestellung zugeschnitten sind, können Sie Ihren Erfahrungsschatz besser zugänglich machen und zielgerichtet nutzen.

KI Schuck begleitet und unterstützt Sie auf dem Weg der Einführung KI-gestützter Entwicklung - **auf Augenhöhe von Ingenieur zu Ingenieur.**

## Ihre Vorteile durch den Workshop

- ✔ Klare Definition der Frage
- ✔ Vermeidung langwieriger interner Diskussionen und Abstimmungsrunden
- ✔ Umfassender Überblick über das bereits vorhandene Wissen und die Datenqualität
- ✔ Klare Vorstellung ob KI Schuck die passende Lösung ist und mit welchem Aufwand zu rechnen ist
- ✔ Kenntnis der Alternativen zum KI Einsatz und deren Vor- und Nachteile



In unserem Workshop werden Ihnen folgende Inhalte vermittelt:



## EINFÜHRUNG

- Was ist KI, was sind KNN? Welche verschiedenen Arten von KI gibt es?
- Welche KI-Art eignet sich wofür?
- Was sind Voraussetzungen, Grenzen und Gefahren?
- Welche Alternativen zur KI gibt es in der technischen Entwicklung?  
Wo liegen die Vor- und Nachteile?



## DATENGRUNDLAGE

- Woher stammen die Daten?
- Welche Formate liegen vor, wie einheitlich sind diese?
- Menge der Daten
- Diskussion über Möglichkeiten zur Verbesserung /  
Vergrößerung der Datengrundlage



## DISKUSSION

- Worum geht es?
- Was davon ist mit KI in der Entwicklung sinnvoll machbar?  
Was soll vorhergesagt werden?  
Welche Werte oder Kategorien?
- Wichtigkeit der einzelnen Werte?
- Wie genau muss die Vorhersage sein?

**Jetzt Termin vereinbaren!**  
[info@cfd-schuck.de](mailto:info@cfd-schuck.de)

### CFD Schuck Ingenieurgesellschaft

Standort Heidenheim  
Bahnhofplatz 3  
89518 Heidenheim  
Tel.: +49 (0)7321 34 93-3  
Fax: +49 (0)7321 34 93-59

Standort München  
Ingolstädter Straße 22  
80807 München  
Tel.: +49 (0)89 35 82 80-6  
Fax: +49 (0)89 35 82 80-89